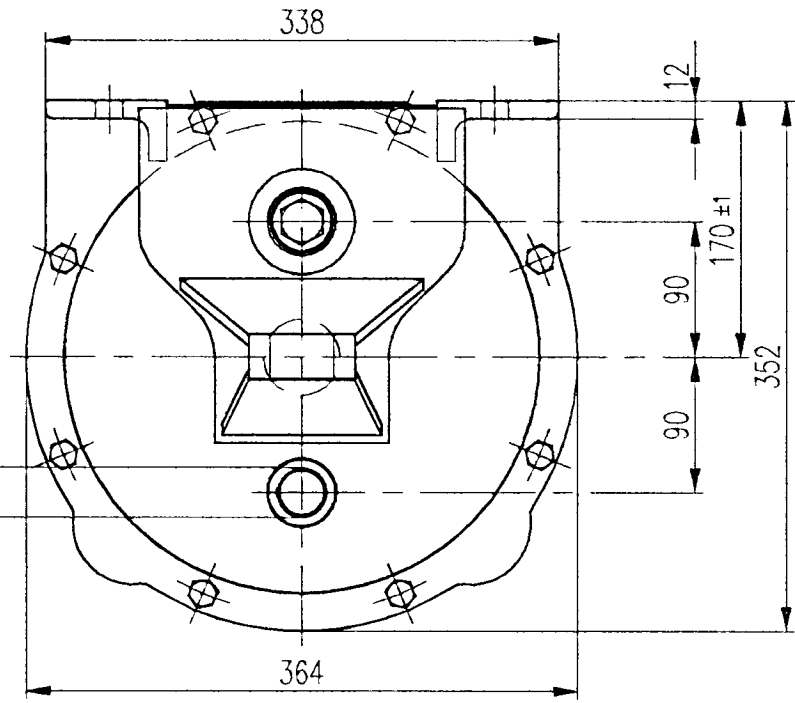
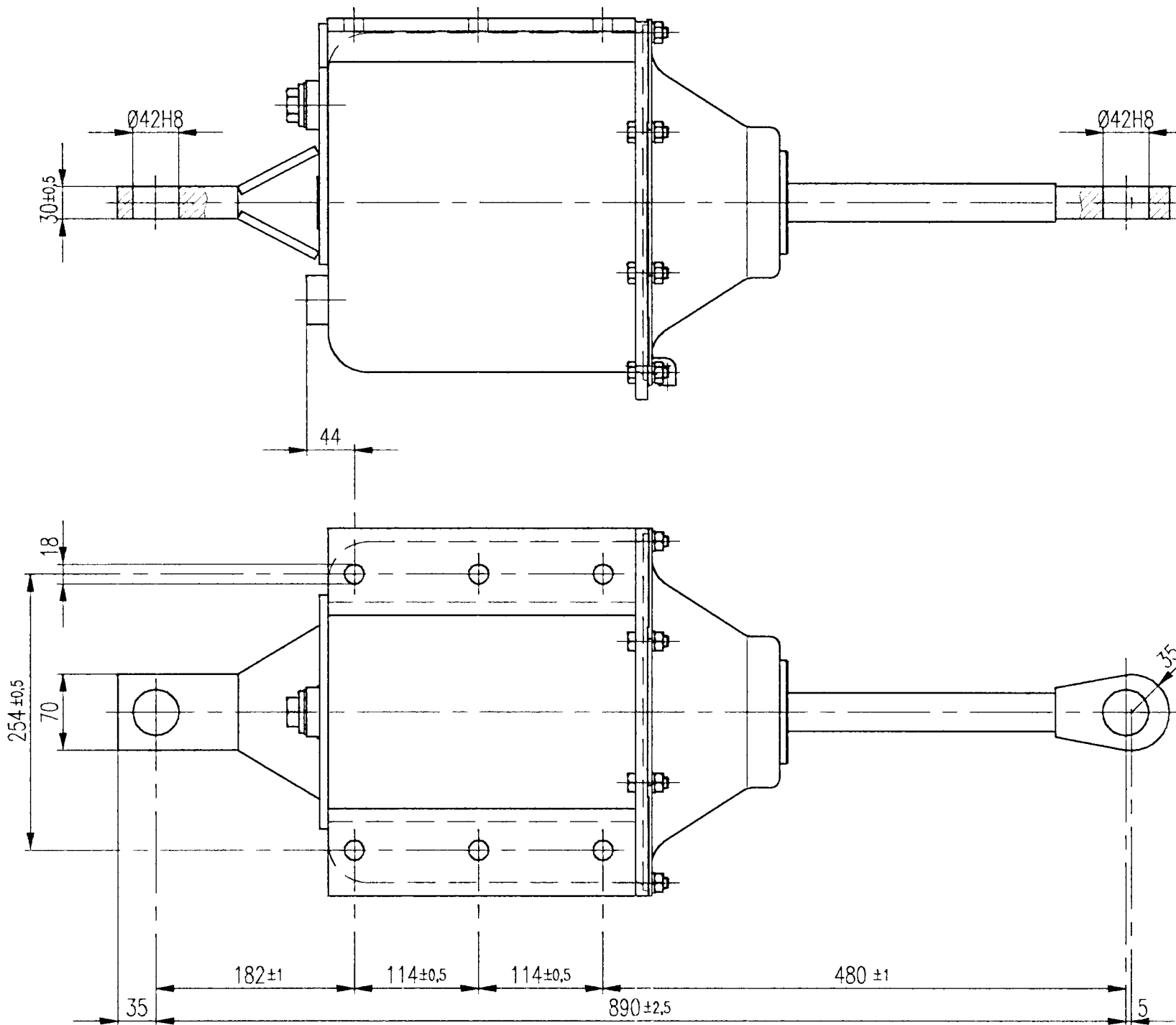
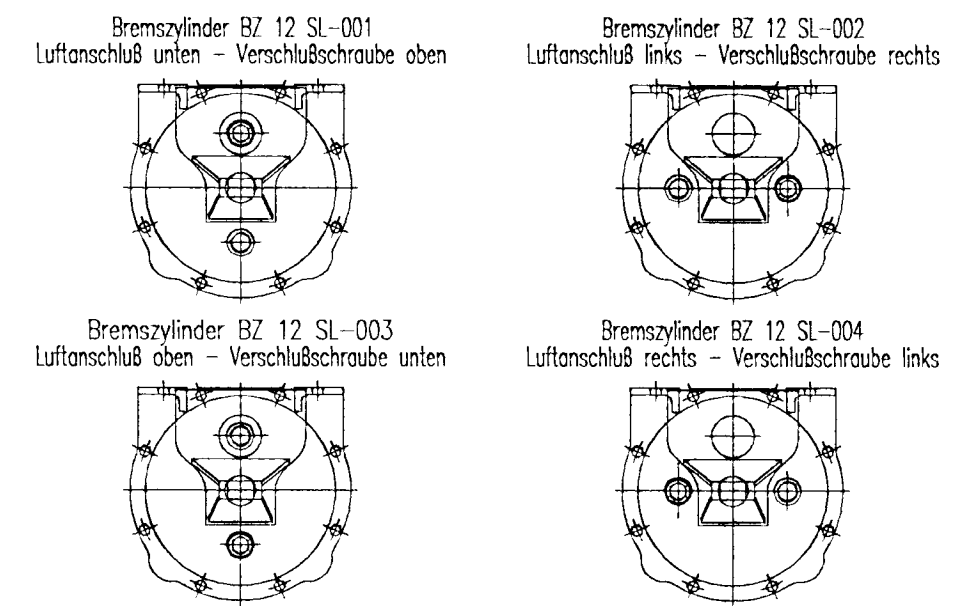


STABEG BREMSE

NORMBLATT
N 029.440
1. Ausgabe 03/05



Lage der Luftanschlüsse:



Bremszylinder 12 " mit Hebelträger und Gestänge-Rückzugfeder

Technische Daten:

wirksamer Kolbendurchmesser =	305 mm
wirksame Kolbenfläche =	730,62 mm ²
max. Kolbenhub =	220 mm
Feder-Gegenkraft bei mittl. Kolbenhub =	116,5 daN
Prüfdruck =	6 bar
Temperaturbereich	-40 °C ... +70 °C
Gewicht des Zylinders =	~ 44,5 kg

Einbauzeichnung :	BZ 12 SL
Schnittzeichnung :	
Gehört zu :	Wagenumbau SBB
Gewicht :	